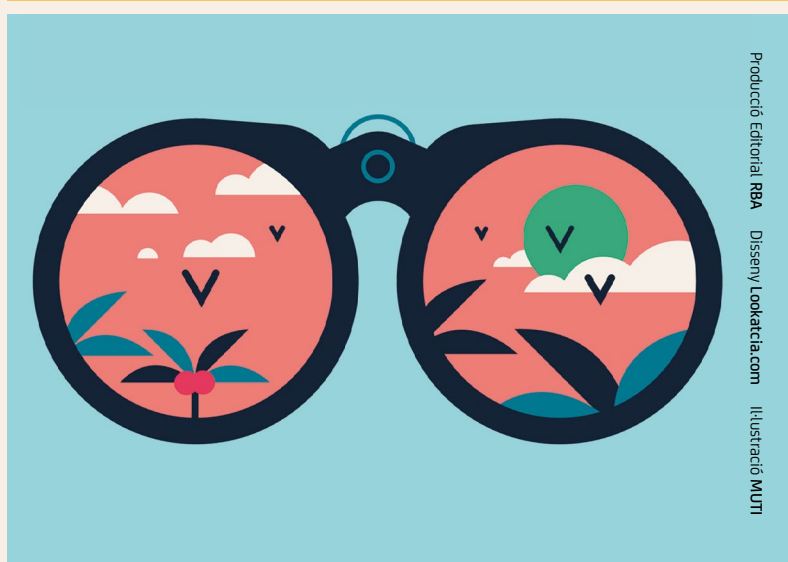
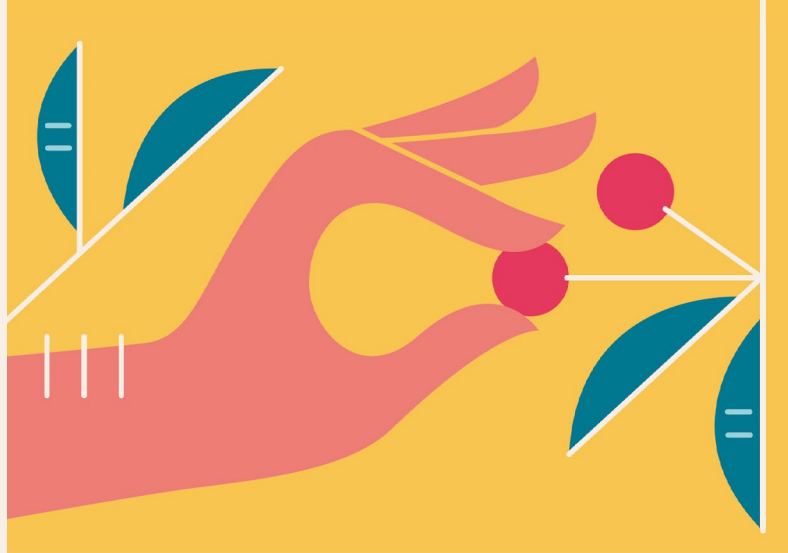


COMPARTIM UN FUTUR

10è cicle d'activitats
als parcs, platges i
rius metropolitans



Producció Editorial RBA | Disseny Lookatca.com | Il·lustració MUTI





10è cicle d'activitats als parcs,
platges i rius metropolitans

Ja en són **10!**

Us presentem la nova edició del cicle d'activitats als parcs, platges i rius metropolitans. Un cicle ben especial, ja que ja són 10 les temporades que l'Àrea Metropolitana de Barcelona i el Museu de Ciències Naturals de Barcelona han omplert d'activitats i propostes ben variades per conèixer i gaudir dels espais metropolitans més emblemàtics. En aquests anys hem fet tallers, visites guiades, itineraris de natura, jocs en família i jornades participatives diverses, entre d'altres, que ens han descobert els valors dels parcs, les platges i els rius metropolitans.

Per celebrar-ho hem treballat en un nou cicle d'activitats molt interessants i diverses, adreçades a totes les edats, així com en una festa al parc de Can Zam en la qual podreu participar amb tota la família. La novetat d'enguany és que aquest cicle tindrà una durada anual; en aquest fullet trobareu la programació de tot el 2016. Cada cap de setmana podreu gaudir d'un espai natural de l'àrea metropolitana de Barcelona.

Descobrirem els interessants valors d'alguns parcs de la Xarxa de Parcs Metropolitans: coneixerem la seva vegetació, els entorns naturals que els envolten, la seva història, l'exposició *Salvadoriana* del Jardí Botànic de Barcelona i els secrets del Jardí Botànic Històric; observarem els peixos, ocells, ratpenats i altres animals que viuen en aquests entorns, serem testimonis de l'alliberament d'un animal ferit i recuperat, explorarem de manera ben

divertida alguna platja del litoral metropolità i el seu fons marí i farem itineraris en caic o bicicleta elèctrica. Fins i tot podrem participar directament en la millora ambiental d'aquests espais a partir d'accions de voluntariat.

També ens apropiem a petits tresors naturals del riu Llobregat fotografiant-los a Pallejà, visitant els aiguamolls de Molins de Rei, o coneixent els ocells que hi viuen de la mà d'anelladors experts.

En aquest cicle també podrem gaudir d'una nova edició de la jornada de portes obertes, *Planta't als Botànics!* Us convidem a participar en aquesta gran festa amb un munt d'activitats diverses, exposicions, tallers, jocs tradicionals i visites guiades pensades per a tota la família.

**EN CADA PÀGINA
TROBAREU UNA
D'AQUESTES ICONES,
QUE US INDIQUEN
L'ENTORN ON TINDRÀ
LLOC L'ACTIVITAT.**



PARCS



PLATGES



RIUS

 Activitat accessible

INSCRIPCIONS
93 256 22 20

(de dl a dv, de 10 a 13 h)

• activmuseuciencies@bcn.cat

INFORMACIÓ
93 256 22 20

• www.amb.cat/agenda

• www.agenda.museuciencies.cat



**ÉS NECESSÀRIA LA INSCRIPCIÓ PER
REALITZAR LES ACTIVITATS!**

EL PERÍODE D'INSCRIPCIÓ S'OBRE 10 DIES
HÀBILS ABANS DE L'INICI DE CADA ACTIVITAT.

DIUMENGE 31 GENER

🕒 10-13 h

Parc de Torreblanca
Sant Feliu de Llobregat, Sant Joan Despí,
Sant Just Desvern

ENS AJUDES A PLANTAR ROSERS? FESTA I PLANTADA DE ROSERS AL ROSERAR DE TORREBLANCA

Participarem a la festa i plantada popular de rosers amb els Amics de les Roses de Sant Feliu de Llobregat. A més de contribuir a la millora del roserar, aprofitarem per descobrir el parc de Torreblanca a través d'un itinerari guiat.



PUNT DE TROBADA:
Roserar del parc de Torreblanca, a tocar de la porta d'accés per l'av. Generalitat, s/n, Sant Joan Despí

Coordenades:
N41.377525,
E2.054914

- Públic familiar (totes les edats)
- Jornada participativa



COL-LABORA:
Consell Comarcal del Baix Llobregat, Ajuntaments de Sant Feliu de Llobregat, Sant Joan Despí, Sant Just Desvern

PARTICIPA:
Associació d'Amics de les Roses de Sant Feliu de Llobregat



DISSABTE 13 FEBRER

🕒 10.45-13 h

Platja de les Moreres
Montgat

UNA CLASSE DE GEOLOGIA A LA PLATJA. PASSEJADA DE LA PLATJA AL TURÓ DE MONTGAT

Des de la platja de Montgat iniciarem un recorregut que ens permetrà descobrir la història geològica de la zona. Visitarem, entre altres espais, el turó de Montgat, un bé que consta en l'inventari d'espais d'interès geològic de Catalunya.



PUNT DE TROBADA:
Platja de Montgat, a la plaça a tocar de l'espiçó al costat del Turó de Montgat i del passatge de Mar

Coordenades:
N41.465316,
E2.279193

- Públic adult
- Itinerari guiat

COL-LABORA:
Ajuntament de Montgat

PARTICIPA:
Aloc. Associació per a l'Estudi del Medi Natural

DIUMENGE 14 FEBRER

🕒 11-13 h

Parc de Can Mercader
Cornellà de Llobregat

BIRDWATCHING PER A TOTHOM

Al parc de Can Mercader podem trobar molts ocells de diferents espècies. Farem una passejada observant els seus nius, costums, escoltant el seus cants, etc.

Observació: porteu prismàtics, si en teniu.



PUNT DE TROBADA:
Porta del Museu Palau Mercader. Accés al parc per la carretera de l'Hospitalet de Llobregat

Coordenades:
N41.357317,
E2.085165

- Públic familiar (totes les edats)
- Visita guiada



COL-LABORA:
Ajuntament de Cornellà de Llobregat

PARTICIPA:
Associació Naturalista de Cornellà



DISSABTE 20 FEBRER

🕒 11-12.30 h

Jardí Botànic de Barcelona
Barcelona

SALVADORIANA. EL GABINET DE CURIOSITATS

La visita a l'exposició *Salvadoriana* ens permetrà redescobrir un tresor del patrimoni científic de Barcelona: el gabinet de curiositats de la natura, reunit per la passió col·leccionista de diverses generacions de la família Salvador a la rebotiga de la seva farmàcia del carrer Ample de la ciutat de Barcelona.



PUNT DE TROBADA:
Taquilles del Jardí Botànic, c. del Dr. Font i Quer, 2

Coordenades:
N41.362072,
E2.157583

- Públic adult
- Visita guiada



COL-LABORA:
Consorci del Museu de Ciències Naturals de Barcelona

DIUMENGE 21 FEBRER

🕒 9-12 h



Riu Llobregat
Castellbisbal

PLOMES I BECS AL LLOBREGAT. JORNADA D'ANELLAMENT CIENTÍFIC D'AUS

Un anellador professional ens ensenyarà els secrets de la seva feina en una sessió pràctica i ens mostrarà la diversitat d'espècies del riu Llobregat.

PUNT DE TROBADA:

Zona de pícnic de Castellbisbal. A la passera blava sobre el riu, sota el pont de l'AP7

Coordenades:
N41.469142
E1.969074

- Públic familiar (totes les edats)
- Taller



COL-LABORA:
Ajuntament de Castellbisbal

PARTICIPA:
Centre Mediambiental l'Arrel

DISSABTE 27 FEBRER

🕒 11-13 h



PROGRAMA
Metropolità d'Educació
per a la Sostenibilitat

Parc de Can Solei i de Ca l'Arnús
Badalona

CANVI CLIMÀTIC I METEOROLOGIA. EXPERIMENTEM AL PARC DE CAN SOLEI I DE CA L'ARNÚS

Amb materials senzills farem experiments sobre física atmosfèrica i canvi climàtic. Visitarem la Torre del Rellotge, una de les primeres estacions meteorològiques de registre continu de Catalunya.

PUNT DE TROBADA:

Porta d'accés al parc per la Riera de Canyadó

Coordenades:
N41.457157,
E2.255227

- Públic familiar (infants a partir de 6 anys)
- Taller i visita guiada

DIUMENGE 28 FEBRER

🕒 11-13 h



Jardí Botànic de Barcelona
Barcelona

LA FLORA MEDITERRÀNIA D'ARREU DEL MÓN. DESCOBRIM PLANTES SINGULARS DEL BOTÀNIC

Descobrirem els indrets més destacats del jardí, on s'hi presenten espècies vegetals de diferents zones del món amb clima mediterrani. Apreciarem els exemplars més atractius i més singulars, així com les floracions més interessants del jardí durant aquesta estació de l'any.

PUNT DE TROBADA:

Taquilles del Jardí Botànic, c. del Dr. Font i Quer, 2

Coordenades:
N41.362072,
E2.157583

- Públic adult
- Visita guiada



COL-LABORA:
Consorci del Museu de Ciències Naturals de Barcelona

PARTICIPA:
Associació d'Amics del Jardí Botànic de Barcelona

DISSABTE 5 MARÇ

🕒 11-13 h



Riu Llobregat
Sant Vicenç dels Horts

CONEIX EL LLOBREGAT, EL RIU QUE VOL REVIURE! EL PAISATGE FLUVIAL EN TRANSFORMACIÓ

Aquesta ruta ens permetrà conèixer la història recent del Llobregat: l'evolució del paisatge amb la construcció de camins, autopistes, autovies, ferrocarrils, canals, camps de conreu... Reconixerem altres usos que li han anat reduint els espais naturals. Descobrirem com ha canviat el paisatge i com sobreviu la fauna i la flora.

PUNT DE TROBADA:

Parc La Vailet, c. Àngel Guimerà amb Carretera a Sant Boi de Llobregat (nou accés al riu)

Coordenades:
N41.396442,
E2.011578

- Públic adult
- Itinerari guiat

COL-LABORA:
Ajuntament de Sant Vicenç dels Horts

PARTICIPA:
Bioeduca

DIUMENGE 6 MARÇ

🕒 11-13 h

JUGATECAMBIENTAL

Parc del Litoral
Sant Adrià de Besòs

ACCIÓ BESÒS. ACTUA PER A LA MILLORA ECOLÒGICA DE LA DESEMBOCADURA DEL BESÒS

Participarem en la tradicional acció de millora del delta de la desembocadura del riu Besòs; en aquesta ocasió plantarem borró per tal de potenciar el creixement de plantes a les dunes i facilitar la nidificació del corriol petit. Dos experts naturalistes ens explicaran les singularitats ecològiques d'aquest espai natural, fluvial i marí, com els ocells o les petites criatures que es poden trobar amagades entre les pedres i la vegetació.



PUNT DE TROBADA:
Jugatecambial del Parc del Litoral. Al passeig marítim de Sant Adrià de Besòs, a tocar de la desembocadura del Besòs

Coordenades:
N41.421403,
E2.232638

- Públic familiar (totes les edats)
- Jornada participativa

COL-LABORA:
Ajuntament de Sant Adrià de Besòs

PARTICIPEN:
Xavi Larruy
i Albert Leal

DISSABTE 12 MARÇ

🕒 11-13 h

Parc de l'Estany de la Murtra
Gavà i Viladecans

EL DIA DE LA MURTRA

Farem una passejada pel parc de l'Estany de la Murtra i la Pineda de la Maiola, on descobrirem espècies de flora i fauna de gran interès. Completarem la jornada amb una sessió d'anellament científic d'ocells.



PUNT DE TROBADA:
Aparcament de l'Estany de la Murtra

Coordenades:
N41.273391,
E2.042944

- Públic familiar (infants a partir de 8 anys)
- Taller i visita guiada

COL-LABOREN:
Consorci per a la Protecció i la Gestió dels Espais Naturals del Delta del Llobregat, Ajuntaments de Viladecans i de Gavà

PARTICIPEN:
Fem Natura i Centre Mediambiental l'Arrel



DIUMENGE 13 MARÇ

🕒 11-13 h

JUGATECAMBIENTAL

Jardí Botànic Històric
Barcelona

DESCOBRIM EL JARDÍ AMAGAT

Ens endinsarem en un petit jardí, bell i calmat, desconegut per la majoria d'habitants de Barcelona. Descobrirem alguns dels arbres més alts de la ciutat, ens deixarem sorprendre per plantes singulars i visitarem l'hort de la Masia, on observarem varietats recuperades de fruites i verdures.



PUNT DE TROBADA:
Carpa de la Jugatecambial, a l'entrada del Jardí Botànic Històric. Av. dels Muntanyans, s/n (darrere l'aparcament del MNAC)

Coordenades:
N41.367367,
E2.152972

- Públic adult
- Visita guiada

COL-LABORA:
Consorci del Museu de Ciències Naturals de Barcelona

PARTICIPA:
Nusos. Activitats científiques i culturals, SCCL

DIUMENGE 13 MARÇ

🕒 11-13 h

JUGATECAMBIENTAL

Parc del Litoral / Parc de Can Zam /
Parc de les Aigües
Sant Adrià de Besòs, Santa Coloma de Gramenet
i Montcada i Reixac

ENDOLLA'T A LA MOBILITAT SOSTENIBLE. DESCOBRIM EL BESÒS I ELS SEUS PARCS METROPOLITANS AMB LA BICI ELÈCTRICA

La Jugatecambial ens descobrirà el Besòs i els valors dels tres parcs metropolitans que hi ha a tocar del riu: el parc del Litoral, Can Zam i el parc de les Aigües. Ens bellugarem en un mitjà de transport ben singular, la bicicleta elèctrica, una bona opció de mobilitat sostenible.

Observació: cal que porteu casc de bicicleta.



PUNT DE TROBADA:
Jugatecambial del Parc de Can Zam, c. Víctor Hugo, 70, passat el llac de Can Zam

Coordenades:
N41.457021,
E2.194952

- Públic adult
- Itinerari guiat

COL-LABOREN:
Ajuntaments de Sant Adrià de Besòs, Santa Coloma de Gramenet i Montcada i Reixac

PARTICIPA:
Siboc

DISSABTE 2 ABRIL

🕒 11-13 h

Parc del Calamot
Gavà

EL GARRAF ROIG. OBSERVEM LA TRANSFORMACIÓ DEL PAISATGE DES DEL PARC DEL CALAMOT

Descobrirem els arbres singulars, la geologia i la vegetació de l'anomenat Garraf roig. Amb unes vistes privilegiades de l'entorn i del Delta del Llobregat, interpretarem els canvis naturals i humans al llarg del temps.



PUNT DE TROBADA:
Aparcament del parc
del Calamot, av. de
Joan Carles I

Coordenades:
N41.298897,
E2.001661

- Públic adult
- Visita guiada

COL-LABORA:
Ajuntament de Gavà

DIUMENGE 3 ABRIL

🕒 11-13 h

Riu Besòs
Sant Adrià de Besòs

LA FLORA DE FORA ALS AFORES. DESCOBRIM LES PLANTES AL·LÒCTONES AL BESÒS

Vols saber com els éssers vius que habiten els rius són indicadors del seu estat de salut? L'activitat us permetrà aprendre a reconèixer la flora autòctona i al·lòctona del Besòs.



PUNT DE TROBADA:
Estació del Trambesòs
"Port Fòrum"

Coordenades:
N41.418798,
E2.226106

- Públic familiar
(infants a partir
de 10 anys)
- Visita guiada

COL-LABORA:
Consorci del Museu
de Ciències Naturals
de Barcelona

PARTICIPEN:
Nusos. Activitats
científiques i
culturals, SCCL

DISSABTE 9 ABRIL

🕒 10-13 h

PROGRAMA
Metropolità d'Educació
per a la Sostenibilitat

Parc de la Font Santa
Esplugues de Llobregat, Sant Joan Despí,
Sant Just Desvern

PEDALS AL PARC. ITINERARI CICLISTA PEL PARC DE LA FONTSANTA

Descobrim els valors ambientals del parc de la Font Santa a ritme de pedals! Abans, aprendrem tècniques bàsiques de mecànica de la bicicleta (com canviar una cambra d'aire, una cadena...) i jugarem en un circuit d'habilitats al parc ciclista.

Observació: hi ha disponibilitat de cascots i bicicletes del parc ciclista, per tant, no cal portar-los.



PUNT DE TROBADA:
Parc Ciclista
del Llobregat. Av. del
Baix Llobregat, s/n.
Sant Joan Despí

Coordenades:
N41.372824,
E2.075253

- Públic familiar
(infants a partir
de 9 anys)
- Visita guiada i taller

DIUMENGE 10 ABRIL

🕒 11-13 h

JUGATECAMBIENTAL

Parc de Can Lluç
Santa Coloma de Cervelló

FEM DE BIÒLEGS! EXPLORACIÓ DEL PARC I ALLIBERAMENT D'ANIMALS

Què veus quan vas al parc de Can Lluç? Un espai verd on només podem veure arbres o un lloc ple de vida amagada? Explorarem el parc com els biòlegs i descobrirem les espècies que són invisibles als nostres ulls. Per finalitzar l'activitat, alliberarem aus ferides que han estat tractades al Centre de Recuperació de Fauna Salvatge de Torreferrussa.

PUNT DE TROBADA:
Jugatecambiental
del parc de Can
Lluç. Accés al parc
des de l'av. Onze de
Setembre, s/n

Coordenades:
N41.369619,
E2.017719

- Públic familiar
(totes les edats)
- Visita guiada i taller

COL-LABORA:
Ajuntament de Santa
Coloma de Cervelló

PARTICIPEN:
Bosc de Llum i Centre
de Recuperació de
Fauna Salvatge
de Torreferrussa



CAP DE SETMANA 16-17 ABRIL



🕒 Ds, tot el dia; dg, matí

Jardí Botànic de Barcelona
Barcelona

BIOBLITZ. JORNADA OBERTA D'EXPERIMENTACIÓ NATURALISTA

Acompanyats per experts naturalistes, participarem en l'observació i recerca de flora i fauna del parc de Montjuïc per col·laborar en els estudis de biodiversitat urbana.

Observació: inscripcions a partir del 15 d'abril a: <http://bioblitzbcn.museuciencies.cat>

PUNT DE TROBADA:

Institut Botànic de Barcelona.
Pg. del Migdia, s/n

Coordenades:
N41.362292,
E2.161110

- Públic familiar i adult
- Jornada participativa

COL-LABOREN:

Museu de Ciències Naturals de Barcelona, Associació d'Amics del Museu de Ciències Naturals de Barcelona, Hàbitat Urbà, AMB

DISSABTE 16 ABRIL



🕒 20-22 h

Parc dels Pinetons
Ripollet

MIRANT EL CEL. ESTELS I PLANETES DES DEL PARC DELS PINETONS

Acompanyats per experts en astronomia, observarem la Lluna i altres cossos celestes. Observació astronòmica del cel del parc dels Pinetons a ull nu i amb telescopi.

PUNT DE TROBADA:

Casa Natura. Ctra. Santiga, km 1,2

Coordenades:
N41.507811,
E2.148250

- Públic familiar (infants a partir de 8 anys)
- Taller



COL-LABORA:
Ajuntament de Ripollet

PARTICIPA:
Associació Ripollet Natura i Associació Astronòmica de Sabadell



DIUMENGE 17 ABRIL



🕒 11.30-13.30 h

JUGATECAMBIENTAL

Parc de Can Solei i de Ca l'Arnús
Badalona

EL JARDÍ DE LES CIÈNCIES. PLANTADA DE LES HORTALISSES DE PRIMAVERA

Després dels freds de l'hivern, és un bon moment per visitar les plantacions del Jardí de les Ciències que es van portar a terme l'anterior cicle i fer els preparatius per als conreus d'estiu. Plantarem mongetes, pastanagues, enciams, carabasses, apís, blat de moro... i farem un seguiment dels conreus plurianuals.

PUNT DE TROBADA:

Jugatecambial del Parc de Can Solei i de Ca l'Arnús.
Glorieta

Coordenades:
N41.456777,
E2.253336

- Públic familiar (totes les edats)
- Jornada participativa



COL-LABORA:
Ajuntament de Badalona

PARTICIPA:
ALOC, Associació per a l'Estudi del Medi Natural



DIUMENGE 24 ABRIL



🕒 10-12 h

Jardí Botànic de Barcelona
Barcelona

LA PIULADISSA DE LA PRIMAVERA. OBSERVEM OCELLS AL BOTÀNIC

El Jardí Botànic de Barcelona ens permet observar una gran diversitat d'ocells, però... com els observem? Com els identifiquem? Quines són les millors èpoques de l'any per fer-ho? Coneixerem els ocells que habiten el jardí de la mà d'un ornitòleg.

Observació: porteu prismàtics, si en teniu.

PUNT DE TROBADA:

Taquilles del Jardí Botànic, c. del Dr. Font i Quer, 2

Coordenades:
N41.362072,
E2.157583

- Públic familiar (infants a partir de 7 anys)
- Visita guiada



COL-LABORA:
Consorci del Museu de Ciències Naturals de Barcelona

PARTICIPA:
UdICO - Unitat de Divulgació de la Ciència i els Ocells.
Institut Català d'Ornitologia

DISSABTE 30 ABRIL

🕒 10-13 h

Platja de Viladecans
Viladecans

QUI ES MENJA QUI? ANIMALS A LA PLATJA DE VILADECANS

Petits i grans coneixerem una de les platges metropolitanas on es conserva un paisatge natural amb ecosistema dunar. Descobrirem diverses espècies d'animals, com ara petits crustacis, i els identificarem.



PUNT DE TROBADA:

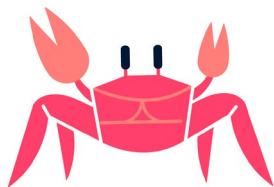
Punt d'informació dels Espais Naturals del Delta del Llobregat Remolar-Filipines (aparcament a 1,5 km, aprox.)

Coordenades:
N41.278763,
E2.063761

- Públic familiar (infants a partir de 6 anys)
- Visita guiada i taller

COL-LABORA:
Ajuntament de Viladecans

PARTICIPA:
Submon



DISSABTE 7 MAIG

🕒 11-13.30 h

Parc de les Palmeres
Corbera de Llobregat

ENAMORA'T AL JARDÍ ROMÀNTIC DEL PARC DE LES PALMERES

Ens endinsarem a la màgia del parc de les Palmeres i descobrirem a través dels sentits els secrets que amaga (les seves olors, els seus colors, els seus sons...).



PUNT DE TROBADA:

Parc de les Palmeres. Entrada del parc del c. del Raval, 26

Coordenades:
N41.416800,
E1.920132

- Públic familiar (totes les edats)
- Itinerari guiat

COL-LABORA:
Ajuntament de Corbera de Llobregat

PARTICIPA:
DEMASAB

DIUMENGE 1 MAIG

🕒 11-13 h

JUGATECAMBIENTAL

Parc de Can Mercader
Cornellà de Llobregat

CLAMS I RECLAMS. ELS SONS DE LA NATURA

Un ornitòleg ens ensenyarà com observar amb les orelles, per reconèixer els cants dels ocells del parc. Utilitzarem reclams que els imiten.

Observació: porteu prismàtics, si en teniu.



PUNT DE TROBADA:

Carpa de la Jugatecambiental del Parc de Can Mercader, a l'entrada del parc per la carretera de l'Hospitalet de Llobregat

Coordenades:
N41.357304,
E2.085167

- Públic familiar (totes les edats)
- Taller



COL-LABORA:
Ajuntament de Cornellà de Llobregat

PARTICIPA:
Associació Naturalista de Cornellà

DIUMENGE 8 MAIG

🕒 11.30-13.30 h

JUGATECAMBIENTAL

Parc de Bellvitge
L'Hospitalet de Llobregat

VOLS CONÈIXER UNA DONA D'AIGUA? LES HISTÒRIES DE LA JAMA

Has conegut mai una dona d'aigua? En coneixerem una, i serà ella qui ens acompanyarà per diferents racons del parc descobrint històries sobre animals i plantes que habiten aquest espai.

PUNT DE TROBADA:

Jugatecambiental del parc de Bellvitge, entre el bar i la rambla de la Marina

Coordenades:
N41.348475,
E2.111686

- Públic familiar (totes les edats)
- Visita guiada



COL-LABORA:
Ajuntament de L'Hospitalet de Llobregat

PARTICIPA:
La Saboga



DISSABTE 14 MAIG

🕒 9.30-13 h



Parc de la Mariona i riu Llobregat
Molins de Rei

VIU LA MIGRACIÓ DE LES AUS. ITINERARI GUIAT DEL PARC DE LA MARIONA A L'AIGUAMOLL DE MOLINS DE REI

Aquest recorregut que surt del parc de la Mariona, situat en una zona d'antics conreus de regadiu, ens portarà a l'aiguamoll de Molins de Rei, exemple d'obra de restauració mediambiental que recupera part dels ecosistemes típics del nostre entorn, i on han estat citades més de 100 espècies diferents d'ocells. De la mà d'un ornitòleg descobrirem els ocells que hi viuen i la seva activitat en plena època de migració i en l'inici de les tasques reproductores.

Observació: porteu prismàtics, si en teniu.

PUNT DE TROBADA:

Entrada per l'avinguda de Barcelona (N-340)

Coordenades:
N41.406622,
E2.023335

- Públic familiar (infants a partir de 8 anys)
- Itinerari guiat

COL-LABORA:

Ajuntament de Molins de Rei

PARTICIPA:

Sergi Sales i Asensio

DIUMENGE 15 MAIG

🕒 11.30-13.30 h



JUGATECAMBIENTAL

Parc de la Font Santa
Esplugues de Llobregat, Sant Joan Despí
i Sant Just Desvern

EL JARDÍ DE LES PAPALLONES. DESCOBRIM I TENIM CURA D'UN ESPAI SINGULAR DEL PARC DE LA FONTSANTA

Visitarem un jardí ben especial, dissenyat per rebre la visita de diferents espècies de papallones, i tindrem l'oportunitat de participar del seu manteniment fent de jardiniers. Finalment el recorrerem a la recerca de totes les espècies d'insectes que puguem trobar. A veure si els aconseguim fotografiar!

Observació: es recomana portar càmera de fotos.



PUNT DE TROBADA:
Jugatecambial del parc de la Font Santa, al costat de l'esplanada del bar del parc

Coordenades:
N41.369806,
E2.070459

- Públic familiar (totes les edats)
- Jornada participativa

COL-LABOREN:

Ajuntaments d'Esplugues de Llobregat, Sant Joan Despí i Sant Just Desvern

PARTICIPA:

Centre Mediambiental l'Arrel

DISSABTE 21 MAIG

🕒 10-13 h



Riu Besòs
Barcelona

EL PEIX VIATGER. SEGUIM LA RUTA DELS PEIXOS MIGRATORIS

Amb motiu del Dia Internacional de la Migració dels Peixos, us proposem fer un viatge al voltant del fenomen de la migració, començant pel Museu Blau i acabant a la desembocadura del riu Besòs. Un viatge en el qual ens mourem per aturar-nos i connectar peixos, rius i persones.

PUNT DE TROBADA:

Museu Blau,
pl. de Leonardo
Da Vinci, 4-5

Coordenades:
N41.410629,
E2.220946

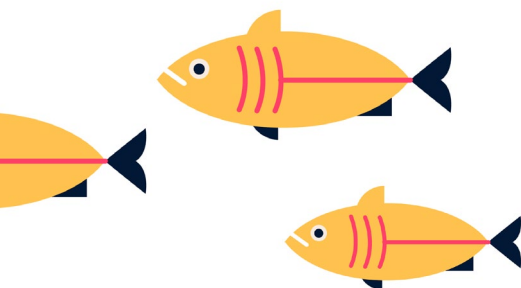
- Públic familiar (infants a partir de 8 anys)
- Visita guiada i taller

COL-LABORA:

Consorci del Museu de Ciències Naturals de Barcelona

PARTICIPEN:

Nusos, Activitats científiques i culturals, SCCL, I Centre d'Estudis dels Rius Mediterranis



DIUMENGE 22 MAIG

🕒 11-13.30 h



JUGATECAMBIENTAL

Parc del Turonet
Cerdanyola del Vallès

HOTELS PER A INSECTES. CONSTRUÏM UN ALLOTJAMENT BEN PARTICULAR PER ALS PETITS ANIMALONS

Un hotel d'insectes és una manera divertida d'anomenar un refugi perquè hi hivernin o hi nidifiquin diverses espècies d'insectes i aràcnids. Construïrem petits hotels d'insectes per endur-nos al jardí o balcó de casa i coneixerem quins poden ser els possibles inquilins. D'aquesta manera afavorirem la presència d'aquests animals a la ciutat, on ajudaran a pol·linitzar les flors i mantenir les plaques a ratlla.

PUNT DE TROBADA:
Jugatecambial del Parc del Turonet, al passeig d'Horta, al costat dels jocs infantils

Coordenades:
N41.487941,
E2.145331

- Públic familiar (totes les edats)
- Taller



COL-LABORA:

Ajuntament de Cerdanyola del Vallès

PARTICIPA:

Argelaga, Serveis Ambientals, SL

DISSABTE 28 MAIG

🕒 18-19.15 h

Parc de Torreblanca
Sant Feliu de Llobregat, Sant Joan Despí
i Sant Just Desvern

VIATGE EN EL TEMPS AL JARDÍ ROMÀNTIC. ELS SENYORS DE TORREBLANCA ENS OBREN LES PORTES DE LA SEVA FINCA

Coincidint amb la celebració de l'aplec de Santa Anna, els senyors de la casa ens ensenyaran les magnificències de la seva propietat tot mostrant-nos les novetats arquitectòniques i la diversitat vegetal del seu jardí. Un viatge en el temps en el qual no hi faltaran sorpreses.



PUNT DE TROBADA:

Entrada al parc pel carrer de la Torreblanca

Coordenades:
N41.377068,
E2.057836

- Públic familiar (infants a partir de 6 anys)
- Visita teatralitzada



COL-LABOREN:
Consell Comarcal del Baix Llobregat i Ajuntaments de Sant Feliu de Llobregat, Sant Joan Despí i Sant Just Desvern

PARTICIPA:
Aura, Didàctica i Difusió Cultural

DIUMENGE 29 MAIG

🕒 11.30-13.30 h

PROGRAMA
Metropolità d'Educació
per a la Sostenibilitat

JUGATECAMBIENTAL

Parc de les Planes
L'Hospitalet de Llobregat

CONEGUEM EL PARC DE LES PLANES. ELS VALORS DELS ESPAIS VERDS URBANS

Descobrirem per què són importants els parcs urbans per a les ciutats, i a través de dinàmiques on els petits de la família seran els protagonistes, coneixerem els ocells que hi habiten, la vegetació i la història del parc.



PUNT DE TROBADA:

Jugatecambial del parc de les Planes. Accés al parc per l'av. Isabel la Catòlica. A prop dels jocs infantils

Coordenades:
N41.367881,
E2.106011

- Públic familiar (infants a partir de 6 anys)
- Itinerari guiat

DISSABTE 4 JUNY

🕒 20.30-22.30 h

Parc de Can Zam
Santa Coloma de Gramenet

ULLS QUE ENS OBSERVEN EN LA FOSCOR. ITINERARI NOCTURN DE CAN ZAM A LA SERRA DE MARINA

Saps que a la nit surten molts animals a buscar menjar? Explorem la serralada de Marina per saber com és la muntanya de nit. Quan arribem a la Font de l'Alzina, alliberarem aus nocturnes recuperades al Centre de Fauna Salvatge de Torreferrussa.

Observació: cal portar calçat còmode, aigua i una llanterna.



PUNT DE TROBADA:

Jugatecambial del Parc de Can Zam, c. Víctor Hugo, 70, passat el llac de Can Zam

Coordenades:
N41.457021,
E2.194952

- Públic familiar (infants a partir de 8 anys)
- Itinerari guiat

COL-LABORA:
Ajuntament de Santa Coloma de Gramenet

PARTICIPEN:
Bosc de Llum i Centre de Recuperació de Fauna Salvatge de Torreferrussa

DIUMENGE 5 JUNY

🕒 10-14 h

JUGATECAMBIENTAL

Parc de Can Zam
Santa Coloma de Gramenet

FESTA DE PROTECCIÓ DE LA NATURA. CELEBREM ELS 10 CICLES D'ACTIVITATS ALS PARCS, PLATGES I RIUS METROPOLITANS

Amb motiu del Dia Mundial del Medi Ambient i dels 10 cicles d'activitats als parc, platges i rius metropolitans, celebrarem una festa amb moltes activitats i jocs adreçats a petits i joves on podreu passar una bona estona. Reflexionarem sobre la importància que té la natura mentre fem jocs i tallers, com el d'estampació de Samarretes Bestials. Us hi esperem!

Observació: cal portar una samarreta per estampar al taller Samarretes Bestials.



PUNT DE TROBADA:

Jugatecambial del Parc de Can Zam, c. Víctor Hugo, 70, passat el llac de Can Zam

Coordenades:
N41.457021,
E2.194952

- Públic familiar
- Festa participativa



COL-LABORA:
Ajuntament de Santa Coloma de Gramenet

PARTICIPEN:
Bosc de Llum i entitats de Santa Coloma de Gramenet



DIUMENGE 5 JUNE

🕒 11-12 h

JUGATECAMBIENTAL

Parc de les Aigües
Montcada i Reixac

LES AVENTURES DE LA MARINA. DESCOBRIM LA MUNTANYA LITORAL

La Marina és una nena eixerida amb moltes inquietuds i esperit aventurer. Ens convertirem en els seus companys de classe i visitarem la serralada de Marina, situada a l'altra banda del Besòs, davant del parc de les Aigües. La muntanya, amb la seva fauna i flora, ensenyarà als nens l'autèntic esperit de la natura.



PUNT DE TROBADA:
Casa de les Aigües
de Montcada i Reixac.
Av. de la Ribera, s/n

Coordenades:
N41.472469,
E2.186885

- Públic familiar (infants a partir de 3 anys)
- Teatre infantil

COL-LABOREN:
Ajuntament de
Montcada i Reixac i
Museu Municipal de
Montcada i Reixac

PARTICIPA:
Aura, Didàctica
i Difusió Cultural

DISSABTE 11 JUNE

🕒 20-22 h

PROGRAMA
Metropolità d'Educació
per a la Sostenibilitat

Parc de Can Vidalet
Esplugues de Llobregat

BIOINDICADORS DEL CANVI CLIMÀTIC. ELS RATPENATS DE CAN VIDALET

Compartirem la nit amb els ratpenats! Observarem els individus en directe, aprendrem com s'orienten, com cacen, de què s'alimenten i els beneficis que aporten als ecosistemes i als éssers humans.



PUNT DE TROBADA:
Parc de Can Vidalet,
c. Laureà Miró, 63,
davant de l'Escola
Oficial d'Idiomes

Coordenades:
N41.376012,
E2.096500

- Públic familiar (infants a partir de 6 anys)
- Visita guiada



DIUMENGE 12 JUNE

🕒 10-12.30 h

Parc de Can Lluç
Santa Coloma de Cervelló

GASTRONOMIA KM 0. COLLIM I TASTEM CIRERES

Vols saber per què és tan bona la cirera del Baix? Visitarem els camps de cirerers acompanyats per un pagès coneixedor d'aquest cultiu. Participarem en un tast de varietats de cirera i en coneixerem la història, curiositats i utilitats a la cuina.



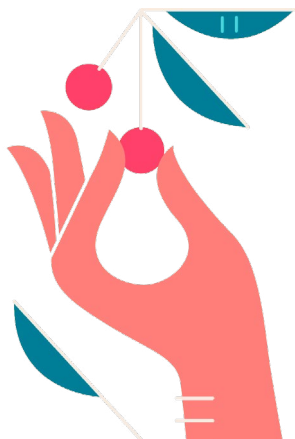
PUNT DE TROBADA:
Pista del parc de Can
Lluç. Accés al parc
des de l'av. Onze de
Setembre, s/n

Coordenades:
N41.369619,
E2.017719

- Públic familiar (totes les edats)
- Visita guiada i taller

COL-LABORA:
Ajuntament de Santa
Coloma de Cervelló

PARTICIPEN:
Josep Pascual
i Cristina Roig



DISSABTE 18 JUNE

🕒 10-12.30 h

Parc de l'Ermita del Pla de Sant Joan
La Palma de Cervelló

PETITS DARWINS. DESCOBRIM LA FLORA DEL PARC I DE LA RIERA DE RAFAMANS

Guiats per un naturalista farem un recorregut de descoberta dels valors naturals del parc i de la riera de Rafamans, parant especial atenció a la vegetació de la zona.



PUNT DE TROBADA:
Esplanada de l'Ermita
del Pla de Sant Joan.
Camí Estret, s/n (o bé
c. Ull de Llebre)

Coordenades:
N41.406119,
E1.978707

- Públic familiar (infants a partir de 8 anys)
- Itinerari guiat

COL-LABORA:
Ajuntament de la
Palma de Cervelló

PARTICIPA:
Centre Mediambiental
l'Arrel

DIUMENGE 19 JUNY

🕒 10.30-13 h

Platja de la Mar Bella
Barcelona

ESNÒRQUEL A LA PLATJA. DESCOBRIM EL FONS MARÍ DE BARCELONA

Vine a descobrir el fons marí de Barcelona. Acompanyats de biòlegs marins observarem algunes espècies d'animals i plantes que habiten les platges de la ciutat. Identificarem els invertebrats que viuen fixats a les roques i coneixerem algunes espècies de peixos.

Observació: cal portar ulleres i tub. Es recomana portar aletes i vestit de neoprè.



PUNT DE TROBADA:
Platja de la Mar Bella.
Av. Litoral, s/n. Davant
de la Base Nàutica de
Barcelona

Coordenades:
N41.396762,
E2.209620

- Públic adult
- Itinerari guiat

COL-LABORA:
Ajuntament
de Barcelona

PARTICIPA:
Submon

DISSABTE 25 JUNY

🕒 10-12 h

Platja de la Botifarreta
Badalona

TERRA A LA VISTA! EL LITORAL METROPOLITÀ DES D'UN CAIAC

Vols saber el perquè de la forma de la costa? Vols descobrir com es formen els corrents i les onades, o veure més a prop els ocells marins o els éssers vius que suren en l'aigua? Embarcats en un caiac i acompanyats d'un biòleg marí descobrirem els secrets que ens amaga la mar.

Observació: cal portar roba de bany. Hi haurà un lloc per deixar els objectes personals.



PUNT DE TROBADA:
Escola del Vent,
al Club Nàutic Betulo.
Pg. Marítim, s/n

Coordenades:
N41.451008,
E2.255177

- Públic adult
- Itinerari guiat

COL-LABORA:
Ajuntament
de Badalona

PARTICIPA:
Submon

DISSABTE 17 SET.

🕒 11-13 h

Parc de la Infanta
Cornellà de Llobregat

RASTRES I PETJADES. OBSERVEM LA FAUNA DE LA CIUTAT

T'has fixat mai en la quantitat d'animals que poden arribar a conviure amb nosaltres a la ciutat? Observarem el parc de la Infanta amb ulls ben atents a la recerca de rastres i petjades que ens mostraran alguns animals sorprenents que podem trobar al nostre entorn.



PUNT DE TROBADA:
Accés al Parc de la
Infanta de la carretera
de Sant Joan Despí
(c. Major) entre el
camp de futbol i el
centre sociosanitari

Coordenades:
N41.360299,
E2.062680

- Públic familiar
(totes les edats)
- Taller



COL-LABORA:
Ajuntament de
Cornellà de Llobregat

PARTICIPA:
Associació Naturalista
de Cornellà de
Llobregat



DIUMENGE 18 SET.

🕒 12-14 h

Jardí Botànic de Barcelona
Barcelona

CREA UN HÀBITAT AL TEU BALCÓ. CONSTRUÏM UN JARDÍ PLE DE VIDA

Aprendrem petites i simples accions que podem fer a casa per crear microhàbitats per a diferents insectes pol·linitzadors i potenciar la biodiversitat urbana (plantes, petites basses i refugis...). Prendrem de referència l'hotel d'abelles i vespes solitàries del Jardí Botànic.



PUNT DE TROBADA:
Taquilles del Jardí
Botànic, c. del Dr. Font
i Quer, 2

Coordenades:
N41.362072,
E2.157583

- Públic familiar
(infants a partir
de 7 anys)
- Taller



COL-LABORA:
Consorci del Museu
de Ciències Naturals
de Barcelona

PARTICIPA:
Nusos. Activitats
científiques i
culturals, SCCL

DISSABTE 24 SET.

🕒 11-13 h

Platja de Castelldefels
Castelldefels

VOLEM PLATGES AMB DUNES! CAMPANYA PER PROMOURE L'ECOSISTEMA DE LES DUNES LITORALS

Coneixerem els ecosistemes dunars de les platges mediterrànies i col·laborarem en la preservació dels ambients naturals de les dunes recuperades de Castelldefels, on viuen moltes espècies autòctones en perill d'extinció. Realitzarem una acció de millora de l'ecosistema dunar del projecte dunes híbrides, inclòs al projecte europeu OPERAS.

Observació: porteu calçat tancat i guants.
Es recomana portar mòbil o càmera de fotos.



PUNT DE TROBADA:
Espai del Mar (annex al Club Nàutic de Castelldefels), c. 514 (a l'alçada del pg. Marítim, 271-275)

Coordenades:
N41.265136,
E1.964262

- Públic familiar (totes les edats)
- Jornada participativa

COL-LABORA:
Ajuntament de Castelldefels

PARTICIPA:
Fundesplai

DIUMENGE 25 SET.

🕒 11-13 h

JUGATECAMBIENTAL

Parc dels Pinetons
Ripollet

TEMPS DE BOLETS! TASTEM I JUGUEM AMB ELS BOLETS DE LA TARDOR

Tot jugant en família aprendrem un munt de coneixements del món dels bolets i la seva relació amb els arbres. Com que se'ns obrirà la gana, podrem tastar algunes delícies fetes amb bolets amb receptes ben interessants.



PUNT DE TROBADA:
Jugatecambiental del parc dels Pinetons, a la plaça del brollador (avinguda del Mediterrani)

Coordenades:
N41.507711,
E2.155675

- Públic familiar (totes les edats)
- Taller i joc per a famílies



COL-LABORA:
Ajuntament de Ripollet

PARTICIPA:
Associació Ripollet Natura i Àngels Cuina

DISSABTE 1 OCT.

🕒 11-13 h

Parc de l'Estany de la Murtra
Gavà i Viladecans

DIA MUNDIAL DELS OCELLS A L'ESTANY DE LA MURTRA

Un any més, al delta del Llobregat celebrem el Dia Mundial dels Ocells, que enguany marca l'inici de les activitats de tardor al delta. Gaudirem i coneixerem aquests espais naturals tan fràgils i valuosos i participarem d'una jornada d'anellament científic.

PUNT DE TROBADA:
Aparcament de l'Estany de la Murtra

Coordenades:
N41.273391,
E2.042944

- Públic familiar (infants a partir de 8 anys)
- Visita guiada i taller

COL-LABORA:
Consorci per a la Protecció i la Gestió dels Espais Naturals del Delta del Llobregat i Ajuntaments de Viladecans i de Gavà



DIUMENGE 20 OCT.

🕒 12-13.30 h

Jardí Botànic de Barcelona
Barcelona

MEDITERRANIAM. EMBRANCA'T AL BOTÀNIC

Jugarem en un tauler de joc gegant, on a través del coneixement de les plantes i la col·laboració entre els participants, intentarem escollir la millor estratègia per construir un Jardí Botànic sostenible. Tot superant proves i prenent decisions anirem descobrint el Jardí Botànic de Barcelona.



PUNT DE TROBADA:
Taquilles del Jardí Botànic, c. del Dr. Font i Quer, 2

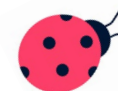
Coordenades:
N41.362072,
E2.157583

- Públic familiar (infants a partir de 7 anys)
- Joc per a famílies



COL-LABORA:
Consorci del Museu de Ciències Naturals de Barcelona

PARTICIPA:
Associació d'Amics del Jardí Botànic de Barcelona



DISSABTE 8 OCT.

🕒 11-13 h

Platja de Montgat
Montgat

SECRETS AMAGATS A LA SORRA. LES MERAVELLES DE LA PLATJA DE MONTGAT

Petxines foradades o amb forma de dent? Ous de tauró? Pedres de mil colors? La sorra de la platja ens amaga molts secrets que, de ben segur, ens sorprendran! Farem d'exploradors i identificarem les restes d'arribatge a la platja i acabarem descobrint un petit tresor geològic molt proper: el turó de Montgat.



PUNT DE TROBADA:
Al final del passeig marítim, rotonda de l'11 de Setembre

Coordenades:
N41.465331,
E2.278000

- Públic familiar (infants a partir de 6 anys)
- Visita guiada

COL-LABORA:
Ajuntament de Montgat

PARTICIPA:
Virots Natura

DIUMENGE 9 OCT.

🕒 10-12 h

Jardí Botànic de Barcelona
Barcelona

LA PIULADISSA DE LA TARDOR. OBSERVEM OCELLS AL BOTÀNIC

El Jardí Botànic de Barcelona ens permet observar una gran diversitat d'espècies, però... com els observem? Com els identifiquem? Quines són les millors èpoques de l'any per fer-ho? Coneixerem els ocells que habiten el jardí de la mà d'un ornitòleg.

Observació: porteu prismàtics, si en teniu.



PUNT DE TROBADA:
Taquilles del Jardí Botànic, c. del Dr. Font i Quer, 2

Coordenades:
N41.362072,
E2.157583

- Públic familiar (infants a partir de 7 anys)
- Visita guiada



COL-LABORA:
Consorci del Museu de Ciències Naturals de Barcelona

PARTICIPA:
Udico - Unitat de Divulgació de la Ciència i els Ocells.
Institut Català d'Ornitologia

DISSABTE 15 OCT.

🕒 11-13 h

Jardí Botànic de Barcelona
Barcelona

LA FLORA MEDITERRÀNIA D'ARREU DEL MÓN. DESCOBRIM PLANTES SINGULARS DEL BOTÀNIC

Descobrirem els indrets més destacats del jardí, on s'hi presenten espècies vegetals de diferents zones del món amb clima mediterrani. Apreciarem els exemplars més atractius i més singulars, així com les floracions més interessants del jardí durant aquesta estació de l'any.



PUNT DE TROBADA:
Taquilles del Jardí Botànic, c. del Dr. Font i Quer, 2

Coordenades:
N41.362072,
E2.157583

- Públic adult
- Visita guiada



COL-LABORA:
Consorci del Museu de Ciències Naturals de Barcelona

PARTICIPA:
Associació d'Amics del Jardí Botànic de Barcelona

DIUMENGE 16 OCT.

🕒 10-13 h

Parc de la Molinada i riu Llobregat
Pallejà

INSTANATURA. FOTOGAFIEM LA NATURA DEL RIU LLOBREGAT

Els animals i les plantes sovint ens proporcionen imatges sorprenents. Fotografiant-los, també aprenem a valorar-los i a respectar-los, captant la seva essència. De la mà d'un fotògraf del municipi, ens acostarem al riu Llobregat i aprendrem eines i tècniques per poder fer les nostres pròpies fotografies de natura.

Observació: cal portar càmera de fotos.



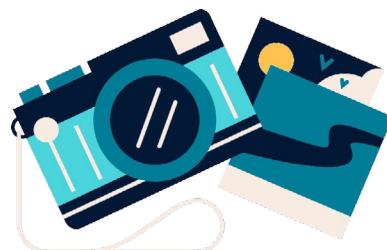
PUNT DE TROBADA:
Davant la porta de l'edifici principal del parc de la Molinada, des de l'av. Prat de la Riba, 27

Coordenades:
N41.421567,
E1.997398

- Públic familiar (infants a partir de 8 anys)
- Itinerari guiat i taller

COL-LABORA:
Ajuntament de Pallejà

PARTICIPA:
Javier Fernández Trapero



DISSABTE 22OCT.

🕒 11-13 h

Jardí Botànic Històric
Barcelona

DESCOBRIM EL JARDÍ AMAGAT

Ens endinsarem en un petit jardí, bell i calmat, i desconegut per la majoria de barcelonins, per tal de descobrir alguns dels arbres més alts de la ciutat. Visitarem també l'hort de la Masia, on observarem varietats recuperades de fruites i verdures.



PUNT DE TROBADA:

Porta d'entrada al Jardí Botànic Històric. Av. dels Muntanyans, s/n (darrere l'aparcament del MNAC)

Coordenades:
N41.367367,
E2.152972

- Públic adult
- Visita guiada

COL-LABORA:
Consorci del Museu de Ciències Naturals de Barcelona

PARTICIPA:
Nusos. Activitats científiques i culturals, SCCL

DIUMENGE 23OCT.

🕒 10-13 h

Platja de Viladecans
Viladecans

LA VIDA A LES DUNES. DESCOBERTA DE L'ECOSISTEMA DE LA PLATJA

Petits i grans coneixerem una de les platges metropolitanas on es conserva un paisatge natural amb ecosistema dunar, i descobrirem diverses espècies de plantes, les seves flors i la seva estratègia per viure en aquest ambient.



PUNT DE TROBADA:

Punt d'informació dels Espais Naturals del Delta del Llobregat Remolar-Filipines (aparcament a 1,5 km, aprox.)

Coordenades:
N41.278763,
E2.063761

- Públic familiar (infants a partir de 6 anys)
- Visita guiada

COL-LABORA:
Ajuntament de Viladecans
PARTICIPA:
Submon



DISSABTE 30OCT.

🕒 9-13 h

Parc de Can Zam
Santa Coloma de Gramenet

DESCOBRIM DIFERENTS ECOSISTEMES METROPOLITANS. SERRALADA DE MARINA, ECOMETROPOLI I CAN ZAM

Passejarem pel Parc de Can Zam, una zona verda urbana situada entre la serralada de Marina i el riu Besòs. Coneixerem el medi natural del seu entorn seguint un itinerari que ens portarà al Centre d'Educació Ambiental Ecometropoli, on podrem visitar la seva exposició.



PUNT DE TROBADA:

Llac del parc de Can Zam, c. Víctor Hugo, 70

Coordenades:
N41.456369,
E2.196586

- Públic familiar (totes les edats)
- Visita guiada

COL-LABOREN:
Centre d'educació ambiental Ecometropoli de l'Ajuntament de Santa Coloma de Gramenet, Parc de la Serralada de Marina i Àrea de Territori i Sostenibilitat de la Diputació de Barcelona

PARTICIPA:
Aloc. Associació per a l'Estudi del Medi Natural



DISSABTE 5NOV.

🕒 10-13.30 h

Parc de les Palmeres
Corbera de Llobregat

DEL PARC DE LES PALMERES A LA PENYA DEL CORB

Des del parc de les Palmeres ens aventurarem a una de les penyes més característiques de Corbera de Llobregat i descobrirem a través d'un *testing* fotogràfic la seva extraordinària biodiversitat.



PUNT DE TROBADA:

Entrada del parc del c. del Raval, 26

Coordenades:
N41.416800,
E1.920132

- Públic familiar (infants a partir de 5 anys)
- Itinerari guiat i taller

COL-LABORA:
Ajuntament de Corbera de Llobregat

PARTICIPA:
DEMASAB



DIUMENGE 6 NOV.

🕒 11-13 h

JUGATECAMBIENTAL

Parc del Pi Gros
Sant Vicenç dels Horts

ARTISTES AL PARC DEL PI GROS. ELS COLORS DE LA TARDOR ENS INSPIREN

Ens inspirarem amb els colors de la tardor al parc del Pi Gros i participarem d'una proposta artística i plàstica ben divertida.



PUNT DE TROBADA:
Jugatecambial del parc del Pi Gros, al replà de les taules de pícnic

Coordenades:
N41.395823,
E1.999900

- Públic familiar (totes les edats)
- Taller



COL-LABORA:
Ajuntament de Sant Vicenç dels Horts

PARTICIPA:
Centre d'Esplai Infantil i Juvenil el Quijote

DISSABTE 12 NOV.

🕒 9-12.30 h

Parc de l'Ermita del Pla de Sant Joan
La Palma de Cervelló

OCELLS AMICS. CONSTRUÏM CAIXES NIU I AJUEM EN L'ANELLAMENT CIENTÍFIC

Participarem en una sessió d'anellament per apropar-nos al món dels ocells i a aquesta activitat científica, i després construirem caixes niu amb fusta reciclada per a ocells insectívors, per tal que tinguin refugi al parc.



PUNT DE TROBADA:
Esplanada de l'Ermita del Pla de Sant Joan. Camí Estret, s/n (o bé c. Ull de Llebre)

Coordenades:
N41.406119,
E1.978707

- Públic familiar (infants a partir de 6 anys)
- Taller

COL-LABORA:
Ajuntament de la Palma de Cervelló

PARTICIPA:
Centre Mediambiental l'Arrel

DIUMENGE 13 NOV.

🕒 11.30-13.30 h

JUGATECAMBIENTAL

Parc de Bellvitge
L'Hospitalet de Llobregat

L'HORT EDUCATIU. PLANTEM UN HORT VERTICAL

Plantarem hortalisses reciclant materials. D'una manera fàcil i divertida ens farem un petit hort vertical que ens emportarem a casa per cuidar i finalment obtenir-ne fruits.



PUNT DE TROBADA:
Jugatecambial del parc de Bellvitge, entre el bar i la rambla de la Marina

Coordenades:
N41.348475
E2.111686

- Públic familiar (totes les edats)
- Taller



COL-LABORA:
Ajuntament de l'Hospitalet de Llobregat

PARTICIPA:
Àmbit Energètic

DIUMENGE 20 NOV.

🕒 11-13.30 h

JUGATECAMBIENTAL

Parc del Turonet
Cerdanyola del Vallès

COM SONA EL TURONET? ESCOLTEM ELS SONS DEL PARC

Com explicaries el so d'un parc? A cada racó podem trobar un conjunt de sons que ens apropen més a la ciutat o a la natura. Acompanyats d'un guia, et proposem un recorregut pel parc del Turonet per descobrir els sons que el caracteritzen mitjançant activitats lúdiques. Entre tots els assistents elaborarem un mapa dels racons sonors aplicant metodologies de ciència participativa.



PUNT DE TROBADA:
Jugatecambial del Parc del Turonet, al passeig d'Horta, al costat dels jocs infantils

Coordenades:
N41.487941,
E2.145331

- Públic familiar (infants a partir de 5 anys)
- Visita guiada i taller



COL-LABORA:
Ajuntament de Cerdanyola del Vallès

PARTICIPA:
Argelaga, Serveis Ambientals, SL

DISSABTE 26 NOV.

🕒 11-13 h

Parc Nou
El Prat de Llobregat

DANSA I NATURA. BALLEM AL RITME DE LES PLANTES

T'agrada la natura? T'agrada ballar? T'has parat mai a pensar com es mouen les plantes? A través de la dansa creativa, amb el cos i el moviment investigarem com les plantes s'adapten al medi. Vine a experimentar i descobrir les possibilitats del teu cos.



PUNT DE TROBADA:
Davant del bar del parc Nou, a la Ronda Sud

Coordenades:
N41.315143,
E2.092014

- Públic familiar (infants a partir de 6 anys)
- Taller



COL-LABORA:
Ajuntament del Prat de Llobregat

PARTICIPA:
Nusos. Activitats científiques i culturals, SCCL

DIUMENGE 27 NOV.

🕒 11.30-13 h

JUGATECAMBIENTAL

Parc de les Planes
L'Hospitalet de Llobregat

FLORA I FAUNA URBANA. AJUDEM ELS OCELLS A TROBAR MENJAR

Animeu-vos a descobrir quines plantes i quins animals s'amaguen en un parc urbà. Visita guiada pel parc per conèixer la flora i la fauna urbana i taller de construcció d'una menjadora per a ocells, que es crearà a partir de materials reciclats i que ens podrem endur a casa.



PUNT DE TROBADA:
Jugatecambiental del parc de les Planes. Accés al parc per l'av. Isabel la Catòlica. A prop dels jocs infantils

Coordenades:
N41.367881,
E2.106011

- Públic familiar (infants a partir de 6 anys)
- Visita guiada i taller



COL-LABORA:
Ajuntament de L'Hospitalet de Llobregat

PARTICIPA:
Biosfera, associació d'educació ambiental

ACTIVITAT ESPECIAL

🕒 Tot el dia

Jardí Botànic de Barcelona

PLANTA'T AL BOTÀNIC!

Planta't al Botànic! Un espai privilegiat per gaudir de moltes activitats al Jardí Botànic, d'una mostra de productes de temporada, exposicions, tallers, jocs tradicionals i visites guiades, tot pensat per a tota la família.

Observació: consulteu les dates i més informació a: www.amb.cat/agenda i agenda.museuciencies.cat.



PUNT DE TROBADA:
Jardí Botànic de Barcelona, c. del Dr. Font i Quer, 2

Coordenades:
N41.362072,
E2.157583

- Públic familiar (totes les edats)
- Festa participativa



COL-LABOREN:
Consorci del Museu de Ciències Naturals de Barcelona, Àrea Metropolitana de Barcelona i Associació d'Amics del Jardí Botànic de Barcelona

PARTICIPEN:
Amics del Jardí Botànic de Barcelona i Nusos. Activitats científiques i culturals, SCCL





www.amb.cat
ambinfo@amb.cat



Parcs

Platges

Rius



Consorti format per:



COL-LABOREN

Ajuntaments

Badalona
Barcelona
Castellbisbal
Castelldefels
Cerdanyola del Vallès
Corbera de Llobregat
Cornellà de Llobregat
El Prat de Llobregat
Esplugues de Llobregat
Gavà
La Palma de Cervelló
L'Hospitalet de Llobregat
Molins de Rei
Montcada i Reixac
Montgat
Pallejà
Ripollet
Sant Adrià de Besòs
Sant Feliu de Llobregat
Sant Joan Despí
Sant Just Desvern
Sant Vicenç dels Horts
Santa Coloma de Cervelló
Santa Coloma de Gramenet
Viladecans

Institucions

Centre d'educació ambiental
Ecometropoli de l'Ajuntament de Santa Coloma de Gramenet
Centre de Recuperació de Fauna Salvatge de Torreferrussa
Consell Comarcal del Baix Llobregat
Consell Esportiu del Baix Llobregat
Consorti del Museu de Ciències Naturals de Barcelona: Ajuntament de Barcelona i Departament de Cultura de la Generalitat de Catalunya
Consorti per a la Protecció i la Gestió dels Espais Naturals del Delta del Llobregat
Museu de Ciències Naturals de Granollers
Museu Municipal de Montcada i Reixac
Parc de la Serralada de Marina.
Àrea de Territori i Sostenibilitat.
Diputació de Barcelona

PARTICIPEN

Aloc, Associació per a l'Estudi del Medi Natural
Ambit Energètic
Àngels Cuina
Argelaga, Serveis Ambientals, SL
Associació Astronòmica de Sabadell
Associació d'Amics de les Roses de Sant Feliu de Llobregat
Associació d'Amics del Jardí Botànic de Barcelona
Associació d'Amics del Museu de Ciències Naturals de Barcelona
Associació Naturalista de Cornellà de Llobregat
Associació Ripollet Natura
Aura, Didàctica i Difusió Cultural
Bioeduca
Biosfera, Associació d'Educació Ambiental
Bosc de Llum
Centre d'Esplai Infantil i Juvenil El Quijote
Centre d'Estudis dels Rius Mediterranis
Centre Mediambiental l'Arrel
DEMASAB
Fem Natura
Fundesplai
Hàbitat Urbà
La Saboga
La Vola
Nusos. Activitats científiques i culturals, SCCL
Parc Ciclista del Llobregat
Siboc
Submon
UdICO, Unitat de Divulgació de la Ciència i els Ocells. Institut Català d'Ornitologia
Viroto Natura
Javier Fernández
Xavi Larruy i Albert Leal
Jordi Mazón
Josep Pascual i Cristina Roig
Sergi Sales

Disseny de continguts

AMB

Producció editorial

RBA

Disseny i direcció d'art

Lookatcia.com

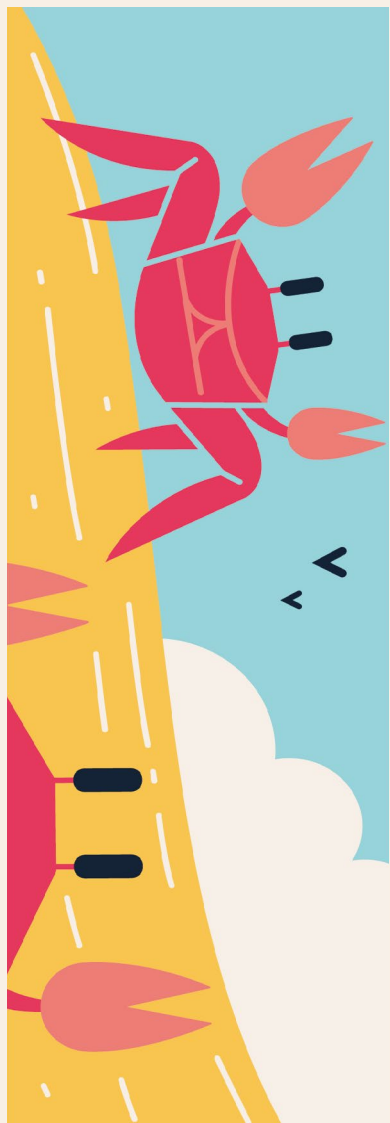
Il·lustracions

MUTI

Fotografies

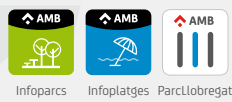
Josep Cano (p. 3, 5 esq., 6, 7, 12 inf., 13, 14, 15 sup., 16 dta.), Maite Caramés (p. 15 dta.), Robert Ramos (p. 5 dta., 8, 15 esq., 16 esq., 17), Submon (p. 12 sup.).

Dipòsit legal B 29877-2015



 **AMB**
www.amb.cat

Descarrega't
les Apps



 **nat** museu de
ciències naturals
de Barcelona